



ice

Dans les moments clés, osez l'accompagnement par des experts



Pilotage | Ingénierie financière | Trésorerie | Audit industriel

# Cabinet de conseil financier et opérationnel, expert des situations complexes



## Notre histoire

Le projet ICE (Intégrateur de Compétences et d'Expertises) est né d'un constat simple :

- Nous évoluons dans un environnement économique de plus en plus **complexe** et **incertain** dans lequel les dirigeants de **TPE/PME** sont souvent seuls pour **piloter leur entreprise**.
- Les offres de conseil existantes sont essentiellement orientées ETI et grands groupes et **peu adaptées** aux besoins spécifiques des TPE/PME.

## Notre ambition

- Être le partenaire privilégié des dirigeants de TPE/PME dans les **moments clés** de la vie de leur entreprise, en leur offrant un accompagnement **sur-mesure** et **global**.

## Nos expertises

Experts des situations « **complexes** », nous accompagnons les entreprises sur les aspects **financiers** et **opérationnels** liés aux opérations suivantes :

- Prévention des difficultés et restructuration
- Investissement / Croissance externe
- Transmission et valorisation du patrimoine professionnel
- Prévisions, optimisation et pilotage de la trésorerie

## Notre spécificité

- Une approche **globale** et **pluridisciplinaire** structurée autour de **4 pôles** (pilotage, ingénierie financière, trésorerie et audit industriel) avec l'accès à un **réseau de partenaires** experts.



# L'équipe

# Une équipe d'associés pluridisciplinaires



**Raymond Fayet**

Pôle Pilotage

[R.fayet@ice-solution.fr](mailto:R.fayet@ice-solution.fr)

06 37 92 99 68

- Diplômé en droit et en banque finance, Raymond a une **expérience de plus de 40 ans** dans le monde bancaire et notamment dans le domaine **des entreprises en difficulté**.
- Après avoir occupé différents postes à responsabilité au sein d'une grande banque nationale, dont un poste de responsable des « affaires spéciales », il a ensuite rejoint une banque judiciaire au sein de laquelle il a créé un pôle « **restructuring** » en qualité de Senior Advisor.



**Fabrice Bourbon**

Pôle ingénierie financière

[f.bourbon@ice-solution.fr](mailto:f.bourbon@ice-solution.fr)

06 16 23 26 10

- Diplômé du DEC, Fabrice est depuis plus de 10 ans associé d'un cabinet régional en qualité d'expert-comptable et de commissaire aux comptes.
- Avec plus de **20 années d'expérience** dans les métiers du chiffre, Fabrice accompagne quotidiennement les dirigeants sur tous les **aspects financiers** de leur activité.



**Clara Di Felice**

Pôle trésorerie

[c.difelice@ice-solution.fr](mailto:c.difelice@ice-solution.fr)

06 71 87 25 92

- Diplômée d'une double formation en finance d'entreprises et droit des affaires, Clara a passé 4 ans au sein du département « Restructuring » d'un cabinet de conseil financier.
- Habituee des situations de crise financière, elle accompagne les dirigeants d'entreprise en difficulté dans l'établissement de **diagnostic financier**, l'élaboration de **prévisions d'exploitation** et de **trésorerie**, aussi bien dans un cadre in bonis, amiable ou judiciaire.



**Jean-Yves Gannard**

Pôle audit industriel

[Jy.gannard@ice-solution.fr](mailto:Jy.gannard@ice-solution.fr)

06 74 31 71 42

- Ingénieur, diplômé de l'école des Mines, Jean-Yves a évolué au sein de grands groupes et ETI à des postes de Direction Générale.
- Fort de 35 années d'expérience de **transformations complexes et sous contraintes**, Jean-Yves accompagne quotidiennement les dirigeants dans leur mutation industrielle et la gestion de leur performance opérationnelle.

# Vos enjeux & nos expertises

# Vos enjeux & nos expertises

## → Prévention des difficultés et restructuration

### Restructuration financière

*Vous traversez une période de **sous-performance** ou de **difficultés financières** ?*

*ICE vous accompagne pour surmonter cet obstacle et prendre les bonnes décisions.*

- Diagnostic global de la situation de l'entreprise
- Identification de l'origine des difficultés et des leviers de retournement
- Réalisation d'une revue financière indépendante (type « IBR »)
- Modélisation de prévisions d'exploitation et de trésorerie
- Accompagnement dans le cadre de procédures amiables ou collectives
- Assistance dans les négociations avec les partenaires de l'entreprise
- Accompagnement dans la recherche et la mise en place de financements (bancaires ou autres)

### Restructuration opérationnelle

*Vous rencontrez une situation de **mutation industrielle** ou souffrez d'une **sous-performance opérationnelle** ?*

*Nous sommes là pour vous accompagner dans cette période de transformation.*

- Audit et diagnostic stratégique
- Repositionnement de l'activité
- Réorganisation industrielle / opérationnelle / RH
- Mise en place d'un plan de retournement

### Notre valeur ajoutée :

- Une forte **expérience** des situations de sous-performance
- Une **complémentarité** des expertises, financières et opérationnelles
- Un accompagnement **complet** de la réflexion de la stratégie à la mise en place d'un **plan d'actions**

N'hésitez pas à nous contacter pour un premier rendez-vous gratuit :  
04 72 53 25 63  
contact@ice-solution.fr

# Vos enjeux & nos expertises

→ Investissement / Croissance externe



## Investissement

Vous souhaitez réaliser un **investissement** important au sein de votre entreprise ?

Nous vous accompagnons sur les aspects **opérationnels** et **financiers** afin de maîtriser pleinement cette opération.

- Evaluation de la pertinence opérationnelle d'un investissement
- Modélisation des prévisions d'exploitation et de trésorerie
- Accompagnement dans la recherche et la mise en place de financements (bancaires ou autres)

## Croissance externe

Vous projetez de réaliser une opération de **croissance externe** ?  
ICE vous accompagne afin de **minimiser les risques** liés à cette opération.

- Audit d'acquisition financier et opérationnel
- Valorisation de la cible
- Modélisation des prévisions d'exploitation et de trésorerie
- Accompagnement opérationnel : identification des synergies, analyse des process internes, recherche des points d'amélioration ...
- Accompagnement dans la recherche et la mise en place de financements (bancaires ou autres)

## Notre valeur ajoutée :

- Une vision **opérationnelle** de l'investissement
- Une **expérience** éprouvée des montages financiers
- La **coordination** des différents intervenants à l'opération (banques, fonds, avocats...)

N'hésitez pas à nous contacter pour un premier rendez-vous gratuit :  
04 72 53 25 63  
contact@ice-solution.fr

# Vos enjeux & nos expertises

## → Transmission/valorisation du patrimoine professionnel

*Savez-vous qu'il est possible de réaliser une opération vous permettant de rendre liquide votre **patrimoine professionnel** ?*

*ICE vous accompagne dans cette opération d'**OBO** (« owner buy out ») afin de **sécuriser le montage** et préserver les intérêts des parties prenantes.*

- Evaluation de la société
- Conseils fiscaux pour le dirigeant
- Choix du montage juridique approprié
- Proposition de placements patrimoniaux

### Notre valeur ajoutée :

- Une **parfaite connaissance** de ce type de montage
- Un **lien privilégié** avec l'environnement bancaire sensible à ce type d'opérations
- Une **bonne maîtrise des risques**

## → Prévisions, optimisation et pilotage de la trésorerie

*Vous avez besoin de mieux maîtriser vos **prévisions de trésorerie** ?*

*Que vous soyez dans un contexte de crise ou non, ICE vous accompagne dans la mise en place **d'outils de pilotage** afin de vous aider à prendre les **bonnes décisions**.*

- Etude préalable des process en place et des besoins de l'entreprise
- Mise en place d'outils de suivi et pilotage de la trésorerie
- Assistance dans l'optimisation du BFR

### Notre valeur ajoutée :

- Un travail en **immersion** au plus près du chef d'entreprise
- Un accompagnement **sur-mesure** et dans la durée
- Une **réactivité** en fonction des besoins exprimés

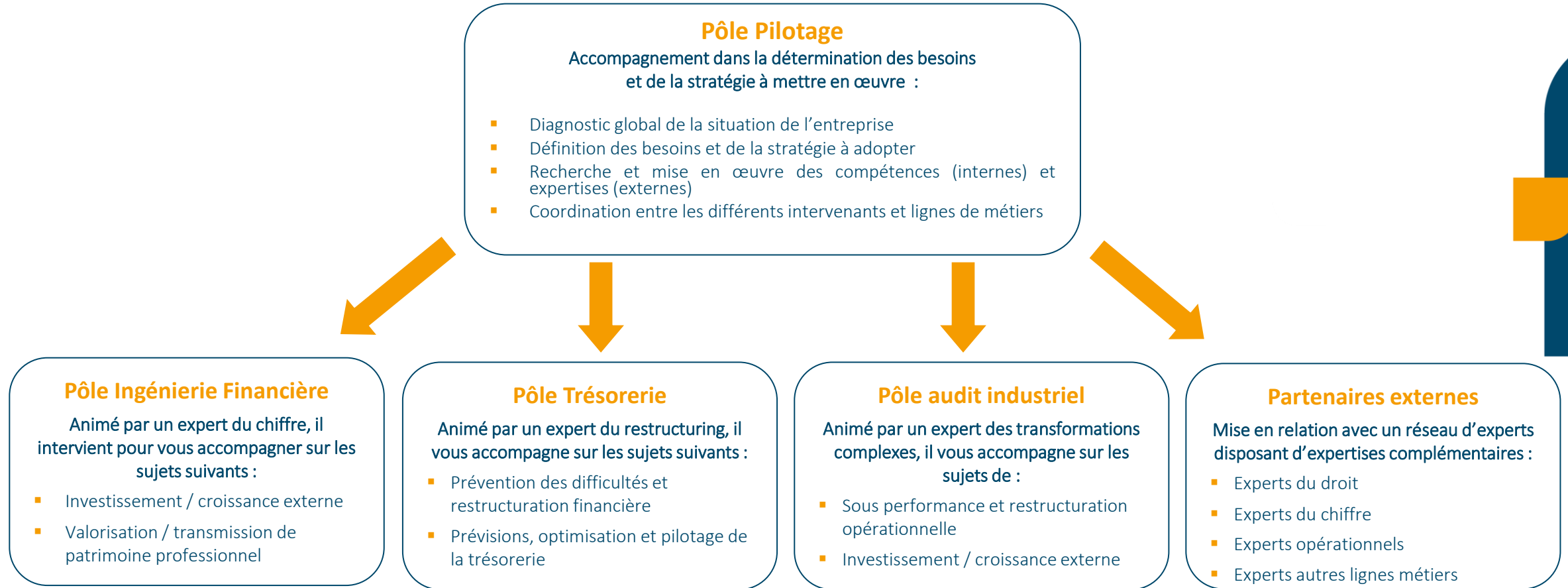
N'hésitez pas à nous contacter pour un premier rendez-vous gratuit :  
04 72 53 25 63  
contact@ice-solution.fr



# Notre approche

# Notre approche

→ Une approche pluridisciplinaire et globale structurée autour de **4 pôles**, ainsi que l'accès à un réseau de **partenaires** disposant d'expertises complémentaires.



N'hésitez pas à nous contacter pour un premier rendez-vous gratuit :  
04 72 53 25 63  
[contact@ice-solution.fr](mailto:contact@ice-solution.fr)

# Partenaires externes

→ Dans la perspective d'un accompagnement **global** et **transverse**, notre ambition est de donner aux dirigeants de TPE/PME l'accès à un **réseau de partenaires** disposant d'**expertises complémentaires** aux nôtres.

## Les experts du droit

- Droit des affaires
- Droit social
- Droit fiscal
- Droit des entreprises en difficulté

## Les experts du chiffre

- Cabinet de restructuring
- Expertise-comptable
- Stratégie financière complexe

## Les experts opérationnels

- Aéronautique
- Automobile
- Biens d'équipement
- Chimie
- Distribution
- Electronique
- Logistique
- Métallurgie
- Papier
- Plasturgie
- Production grandes séries
- Retail
- Service

## Les experts autres lignes métiers

- Administrateurs judiciaires
- Assurance
- Banques d'affaires
- Banques judiciaires
- Développement commercial
- Fiduciaires
- Gestion de franchise
- Gestion de patrimoine
- Levée de fonds
- Management de transition
- Optimisation fiscale
- Optimisation de BFR
- Divers

N'hésitez pas à nous contacter pour un premier rendez-vous gratuit :  
04 72 53 25 63  
[contact@ice-solution.fr](mailto:contact@ice-solution.fr)

# Valeurs & stratégie

# Valeurs & stratégie

Notre **expérience** reconnue, couplée à la **flexibilité** de notre structure, nous permet de nous positionner en tant que partenaire privilégié des dirigeants de TPE/PME dans la gestion de situations complexes.

- Compétence & expertise
- Partage & complémentarité
- Adaptabilité & réactivité
- Pragmatisme & objectivité
- Ecoute & satisfaction client

## Nos engagements :

- Un conseil **sur-mesure** et **pluridisciplinaire** (financier, opérationnel...) répondant aux besoins des TPE/PME
- Des honoraires **transparents** et **adaptés** à la taille de l'entreprise
- Un accompagnement de « A à Z », de la réflexion de la stratégie à son **exécution opérationnelle (un besoin = une solution)**
- Un accès à un **réseau de partenaires** complémentaires
- Une structure **flexible** permettant une intervention **agile** et **réactive**

N'hésitez pas à nous contacter pour un premier rendez-vous gratuit :  
04 72 53 25 63  
[contact@ice-solution.fr](mailto:contact@ice-solution.fr)

« Seul on va plus vite,  
ensemble on va plus  
loin »



- 04 72 53 25 63
- [ice-solution.fr](http://ice-solution.fr)
- [contact@ice-solution.fr](mailto:contact@ice-solution.fr)
- 12 quai du commerce - 69009 Lyon



ice